



SANITÀ & ASSISTENZA SOCIALE

SICURO E MODERNO IT PER IL SETTORE DELL'ASSISTENZA SANITÀ E SOCIALE

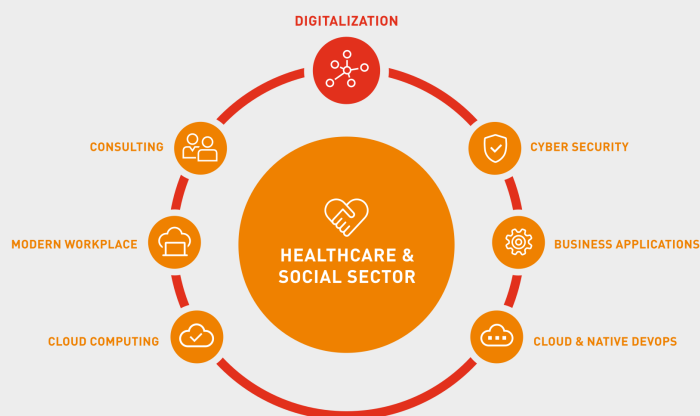
Nella sanità e nell'assistenza sociale, sistemi efficienti sono cruciali per dedicare più tempo possibile alla cura dei pazienti. La nostra soluzione certificata per il settore sanitario e la nostra consulenza personale ti sostengono nella transizione digitale e ti permettono di avere più risorse per i compiti veramente importanti nella tua vita professionale quotidiana.

I VOSTRI VANTAGGI

- ✔ ANNI DI ESPERIENZA NEL SETTORE DELL'ASSISTENZA SANITARIA E SOCIALE
- ✔ INTEGRAZIONE DI QUALSIASI SOFTWARE INDUSTRIALE
- ✔ SERVIZI DI EMERGENZA 24/7
- ✔ CONFORMITÀ HIPAA E GDPR
- ✔ TUTTO DAL CLOUD PRIVATO SVIZZERO
- ✔ MASSIMA SICUREZZA

IL PERCORSO VERSO IL SUCCESSO DIGITALE ANALISI, CONSULENZA E IMPLEMENTAZIONE

Mantenere le infrastrutture esistenti e critiche continuamente su un livello digitale moderno richiede esperienza e un'intensa consulenza personale. Il nostro portafoglio di digitalizzazione comprende quindi l'intera gamma di servizi necessari per un'implementazione di successo. Con il nostro servizio, ricevete una soluzione olistica e riponete la vostra fiducia in persone che sanno quanto sia importante per voi il tempo con i vostri pazienti.



«GRAZIE A
MTF,
POSSIAMO
ANCHE
VIVERE LA
NOSTRA
INNOVATIVITÀ
NELL'IT.»

David Widmer
IT & Real Estate,
Associazione WG
Treffpunkt

DIGITALIZZARE IN MODO SICURO PIÙ TEMPO, MASSIMA SICUREZZA ED EFFICIENZA

DIGITALE - CONSIGLIO LOCALE

Per offrirti il miglior servizio fin dall'inizio, ti verrà assegnato un contatto personale che sarà sempre al tuo fianco per qualsiasi tecnologia e informazione di cui tu possa avere bisogno.

- Il tuo partner sanitario con molti anni di esperienza
- Lavoro indipendente dal luogo grazie al cloud privato
- Archiviazione dei dati sempre in Svizzera
- Un partner per l'intero processo di digitalizzazione
- Persona di contatto personale e locale come unico punto di contatto

[ULTERIORI INFORMAZIONI](#)

POSTO DI LAVORO DIGITALE

Il nostro posto di lavoro digitale è basato su una soluzione flessibile e scalabile e può essere adattato in qualsiasi momento se necessario. In questo modo, si rimane anche flessibili ed efficienti.

- Le vostre applicazioni industriali sono completamente integrate
- Lavorare in modo sicuro da qualsiasi luogo
- Strumenti di collaborazione indipendenti senza l'uso del cloud pubblico
- Una piattaforma per l'intero processo di digitalizzazione
- Integrazione con Microsoft 365 e backup indipendente nel cloud

[ULTERIORI INFORMAZIONI](#)

SICUREZZA ASSOLUTA DEI DATI

La sicurezza dei dati è importante per noi quanto per voi. Le nostre linee guida sono rigorose e le certificazioni esterne ti danno anche la sicurezza di sapere che stai usando il fornitore giusto.

- Conformità assoluta GDPR e CH-DSG
- Cloud privato conforme alla HIPAA e certificato ISO
- Crittografia dei dati secondo FIPS 140-2
- 100% sovranità e sicurezza dei dati
- Ambiente cloud privato dedicato

[ULTERIORI INFORMAZIONI](#)

PROTEZIONE CONTRO GLI ATTACCHI INFORMATICI

Per non doverti preoccupare di attacchi e sistemi bloccati, ti offriamo una sicurezza informatica completa contro qualsiasi tentativo di attacco.

- I più alti standard e certificazioni
- Consulenza per le vostre certificazioni di sicurezza
- Team di difesa cibernetica aziendale a supporto
- Caratteristiche di sicurezza all'avanguardia e sempre aggiornate
- Proteggiamo già oltre 10.000 utenti al giorno

[ULTERIORI INFORMAZIONI](#)

COMUNICAZIONE SICURA

Con la connessione sicura alle reti esterne e l'archiviazione sicura delle e-mail, offriamo comunicazione e archiviazione conformi alla privacy per il vostro studio.

- Connessione alla rete di medici HIN
- Integrazione in qualsiasi rete ospedaliera
- Connessione alle applicazioni ospedaliere
- Archiviazione della posta elettronica conforme alla legge
- Backup e recupero di tutti i dati fino a 10 anni

SELEZIONE DEI NOSTRI CLIENTI NELLA SANITÀ E NELL'ASSISTENZA SOCIALE

